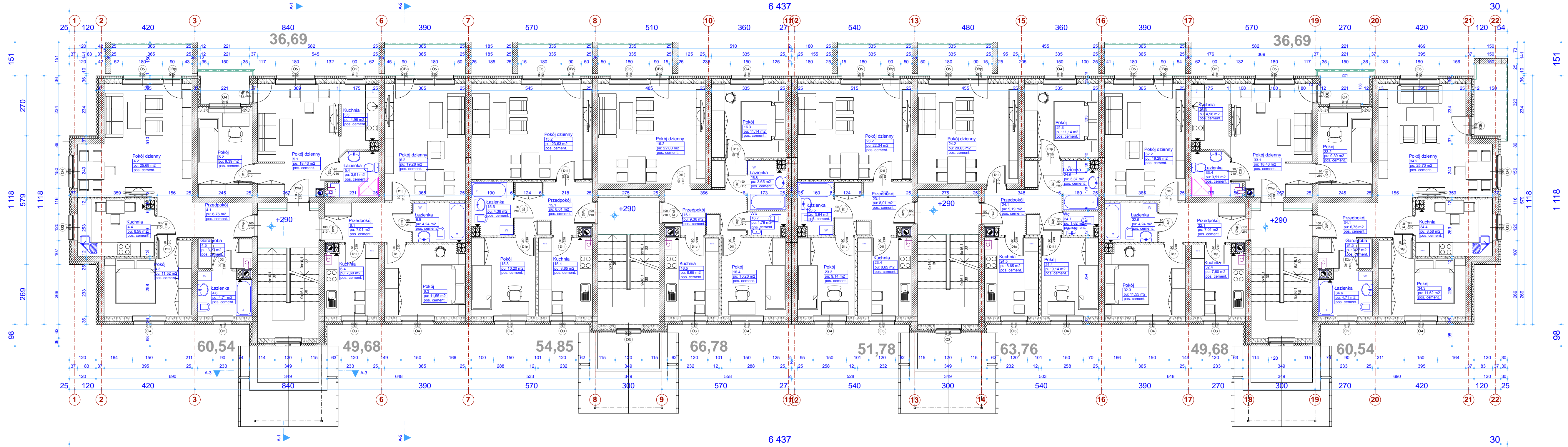


UWAGA: RZUTY PARTERU POSZCZEGÓLNYCH SEGMENTÓW: 1-7, 7-11, 12-16, 16-22 ZE SZCZEGÓLOWYMI WYMIARAMI POKAZANO NA ODRĘBNYCH RYSUNKACH NR: 15, 16, 17, 18, W SKALI 1:50



OPIS OGÓLNY ROZWIĄZAŃ MATERIAŁOWYCH:

- ŚCIANY:**
 - ZEWNETRZNE KONSTRUKCYJNE - Z CEGŁY KRĄTKOWKI GR. 25 CM OD STRONY ZEWNETRZNEJ, DOCIEPLONE STYROPIANEM GR. 12 CM.
 - ZEWNETRZNE OSŁONOWE - Z BŁOCKÓW GAZOBETONOWYCH GR. 24 CM OD STRONY ZEWNETRZNEJ, DOCIEPLONE STYROPIANEM GR. 12 CM.
 - WEWNĘTRZNE KONSTRUKCYJNE - Z CEGŁY KRĄTKOWKI GR. 25 CM.
 - WEWNĘTRZNE DZIAŁOWE - Z BŁOCKÓW GAZOBETONOWYCH GR. 12 I CEGŁY DZIURAWKI GR. 6 CM.
 - RDZENIE ŻELBETOWE W ŚCIANACH WG PROJ. KONSTRUKCYJNEGO.
- STROPY:**
 - PREFABRYKOWANE Z PŁYT KANAŁOWYCH GR. 22 CM.
 - PŁYTY LOGGI Z PŁYT PREFABRYKOWANYCH PEŁNYCH GR. 14 CM.
- POSADZKI:**
 - IZOLACJA WODOSZCZELNA W KUCHNI, ŁAZIENIE I W.C.
 - IZOLACJA AKUSTYCZNO-TERMICZNA - STYROPIAN "20" GR. 5 CM (8 CM NAD PIWNICAMI).
 - POSADZKA CEMENTOWA ZBROJONA SIATKĄ GR. 5 CM.

- SCHODY:**
 - PREFABRYKOWANE ŻELBETOWE
 - SPOCZNIKI PREFABRYKOWANE Z PŁYT KANAŁOWYCH
- DACH (PODDASZE NIEUŻYTKOWE):**
 - WIĘZBA DREWNIANA IMPREGNOWANA
 - POKRYCIE DACHU Z BLACHY POWLEKANEJ DACHÓWKOWEJ
- WIATROLAP:**
 - ŚCIANY Z BŁOCKÓW GAZOBETONOWYCH DOCIEPLONE STYROPIANEM GR. 12 CM
 - STROP Z PŁYT KANAŁOWYCH GR. 22 CM
 - POSADZKA CEMENTOWA ZBROJONA SIATKĄ GR. 5 CM


WSZYSTKIE ELEMENTY ŻELBETOWE WG PROJ. BRANŻY KONSTRUKCYJNEJ PRZEBIEG POZIOMÓW I PIONÓW INSTALACYJNYCH WG PROJ. BRANŻY INSTALACYJNYCH

PROJEKTOWANE MATERIAŁY WYKOŃCZENIOWE:

- WYKOŃCZENIÓWKA ZEWNĘTRZNA:**
 - TYNK CHEMOUTWARDZALNY AKRYLOWY.
 - COKÓŁ - TYNK ŻYWI CZY MOZAIKOWY.
 - BALUSTRADY LOGGIO-BALKONÓW WYS. 110 CM - Z KSZTAŁTOWNIKÓW STAŁOWYCH. PRETY W UKŁADZIE PIONOWYM.
 - RYNNY I RURY SPUSZTOWE ZEWNĘTRZNE Z TWARDEGO PCV WG ROZWIĄZANIA SYSTEMOWEGO.
- WYKOŃCZENIÓWKA WEWNĘTRZNA:**
 - TYNKI CEMENTOWO-WAPIENNE KAT. II
 - KŁATKI SCHODOWE: LASTRYKO WYLEWANE NA SCHODACH, SPOCZNIKACH I COKOLIKY WYS. 20 CM.
 - ŚCIANY - LAMPERIE OLEJNE DO WYS. 150 CM.
 - OBUDOWA SZACHTÓW INSTALACYJNYCH SYSTEMOWA - BLACHA STAŁOWA MALOWANA PIECOWO W KOL. BIAŁYM NA KSZTAŁTOWNIKACH STAŁOWYCH.

DANE O INSTALACJACH:
CAŁOŚĆ WG PROJ. BRANŻOWYCH

- WENTYLACJA:**
 - WYWIEWNA - KOMINY Z PUSTAKÓW CERAMICZNYCH 19X19 CM, WSPOMAGANA WENTYLATORAMI TYPU ŁAZIENKOWEGO W ŁAZIENKACH I W.C.
 - NAWIEWNA - SYSTEMOWYMI NAWIEWNIKAMI OKIENNYMI ZLOKALIZOWANYMI W GÓRNEJ FUTRYNIE OKIENNEJ (NP. WG SYSTEMU BREVIS VENTURE).
- CENTRALNE OGRZEWANIE I PODGRZEWANIE CIEPŁEJ WODY:**
 - INDYWIDUALNYMI KOCIOŁKAMI GAZOWYMI DWUFUNKCYJNYMI Z ZAMKNIĘTĄ KOMORĄ SPALANIA ZLOKALIZOWANYMI W KUCHNIACH, LUB ŁAZIENKACH.
 - ODPROWADZENIE SPALIN I NAPŁYW ŚWIEŻEGO POWIETRZA PRZY POMOCY DWUPŁASZCZOWEGO KOMINA SYSTEMOWEGO NP. SCHIEDEL QUADRO.
- WODA I KANALIZACJA:**
 - WODA Z SIECI MIEJSKIEJ DOPROWADZONA GŁÓWNYMI PIONAMI ZLOKALIZOWANYMI W SZACHTACH KL. SCHODOWYCH DO ROZDZIELACZY W KAŻDYM MIESZKANIU.
 - KANALIZACJA DO SIECI MIEJSKIEJ PIONAMI ZLOKALIZOWANYMI W MIESZKANIACH.

BRANŻA ARCHITEKTURA		 <p>PRACOWNIA PROJEKTOWA INWESTPROJEKT 27-600 Sandomierz, ul. Rynek 16 www.inwestprojekt-sandomierz.pl email.inwestprojekt-sandomierz@wp.pl, tel. fax +48 015 832 36 11</p>
PROJEKTANT	mgr inż. arch. J. Fudala	
OPROJEKOWAŁ	mgr inż. arch. S. Ciechanowski	
SPRAWDZIŁ	mgr inż. arch. S. Dąbek	
INWESTOR	SANDOMIERSKIE TOWARZYSTWO BUDOWNICTWA SPOŁECZNEGO SP. Z O.O., 27-600 SANDOMIERZ, UL. PONIATOWSKIEGO 3	
TYTUŁ PROJEKTU I ADRES INWESTYCJI	BUDYNEK MIESZKALNY WIELORODZINNY PRZY ULICY SCHINZLA W SANDOMIERZU, NR EW. DZIAŁKI 934/42	
TYTUŁ RYSUNKU	RZUT I-GO PIĘTRA	FAZA PROJEKTU PROJEKT BUDOWLANY ARCHITEKTURA
DATA	maj 2010	SKALA 1:100
		NUMER RYSUNKU A-8